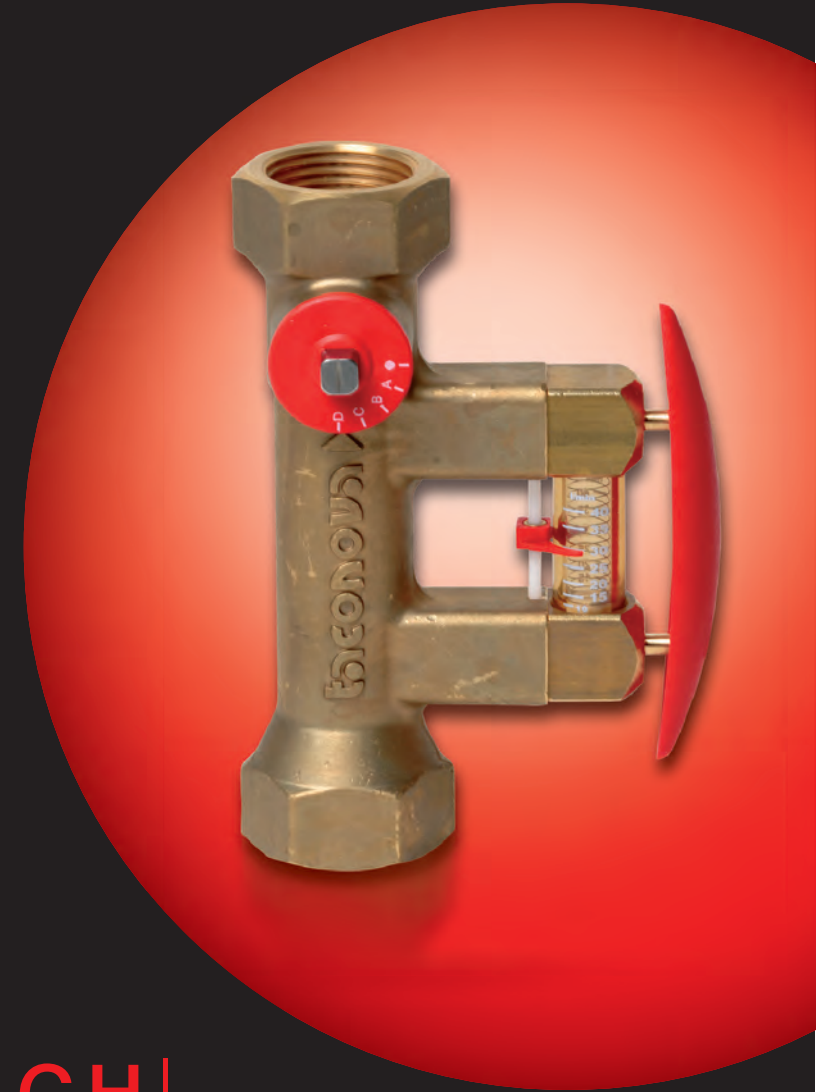


**taconova**

Die Marke für Abgleichen, Regeln, Mischen, Entlüften, Verteilen und Solar



**ENERGIE IN BALANCE |**  
**HYDRAULISCHER ABGLEICH |**

## HERZLICH WILLKOMMEN BEI TACONOVA |

WENN ES UM HYDRAULISCHEN ABGLEICH, REGELN, MISCHEN, ENTLÜFTEN, VERTEILEN UND DIE SOLARWÄRMENUTZUNG GEHT, BIETET DIE FIRMA TACONOVA GMBH EIN ABGERUNDETES SORTIMENT FÜR DEN HEIZUNGS- UND SANITÄRBEREICH AN |

### EIN UNTERNEHMEN MIT TRADITION

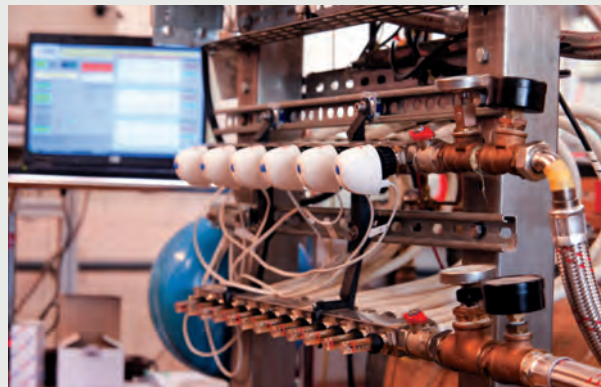
Seit bald 50 Jahren stehen wir für ständige Vereinfachungen und Neuentwicklungen von innovativen «Bestsellern» im Bereich Haustechnik. Unsere Produkte und Leistungen vereinfachen die Installation und den Betrieb Ihrer Heizungs- oder Solaranlage. Taconova-Produkte helfen Energiekosten zu senken, Wartungsarbeiten überflüssig zu machen oder mindestens einfacher zu gestalten und mit zuverlässiger Technik viel Gutes für die Umwelt zu tun.

### TACONOVA – DER INNOVATIVE CHARAKTER

Unsere eigene Entwicklungsabteilung bringt laufend neue Produkte hervor und sorgt dafür, dass das Sortiment auch zukünftigen Anforderungen gerecht wird. Ein Paradebeispiel für unseren Erfindergeist ist die Abgleicharmatur Set-ter Bypass – das Original im statischen hydraulischen Abgleich. Die Armatur setzt in Sachen Montage- und Bedienungskomfort Maßstäbe auf Topniveau.

### BESTE QUALITÄT FÜR LANGZEITBETRIEB

Bei Taconova wird nur erstklassiges Material von ausgewählten Lieferanten mit großer Sorgfalt und Präzision verarbeitet. Deshalb stehen Taconova-Produkte für lange Lebenszeiten und entsprechende Garantieleistungen. Ob Einzelprodukt oder Systemlösung: In unserem umfassenden Sortiment finden Sie die passende und technisch ausgereifte Lösung. Auf Taconova-Produkte können Sie sich verlassen. Heute und in Zukunft.



# HYDRAULISCHER ABGLEICH – GLEICHMÄSSIGE WÄRMEVERTEILUNG UND ENERGIEEINSPARUNG |

**HYDRAULISCH ABGLEICHEN BEDEUTET, DIE DURCHFLUSSMENGEN IN HEIZSYSTEMEN SO ZU REGULIEREN, DASS EINE GLEICHMÄSSIGE WÄRMEVERTEILUNG GEGEBEN IST |**

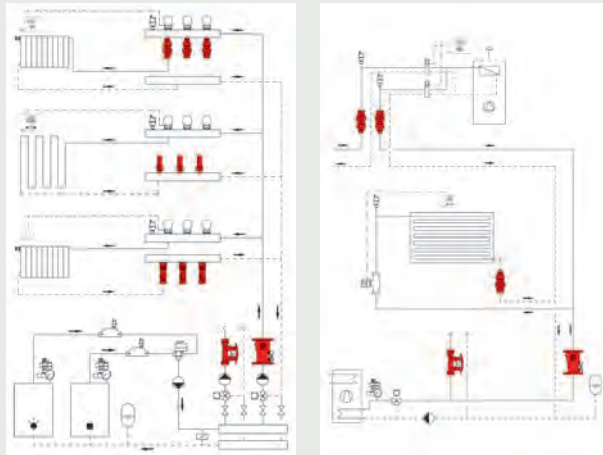
In der Praxis werden dazu die Volumenströme auf die Durchflusswerte begrenzt, die den jeweils benötigten Wärmemengen entsprechen. Durch den statischen hydraulischen Abgleich werden die benötigten Durchflussmengen so einreguliert, dass alle Heizkörper, Flächenheizungen und andere Wärmeverteilssysteme im Gebäude gleichmäßig versorgt werden.

## ALLGEMEINES

In hydraulischen Systemen wird das Durchflussmedium als Energieträger über unterschiedlich lange Leitungsstrecken transportiert. Die Energiemengen gilt es dabei so zu verteilen, dass alle Gebäudeteile, Wohnungen und Räume gleichmäßig versorgt werden. Dies ist einerseits eine Frage des Komforts, der erzielt werden soll. Gleichzeitig soll aber auch der Energieverbrauch minimiert werden, denn der hydraulische Abgleich ist nach den geltenden Verordnungen und Gesetzen vorgeschrieben.

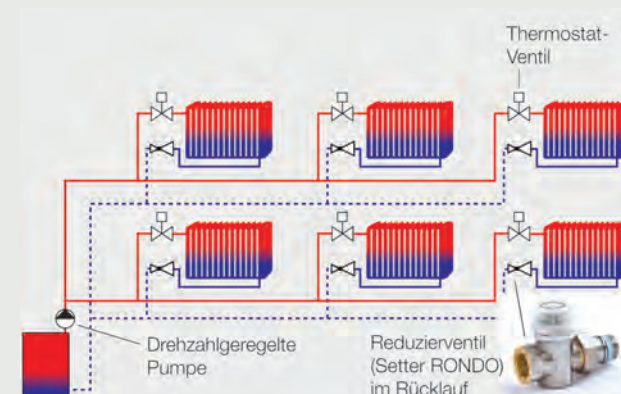
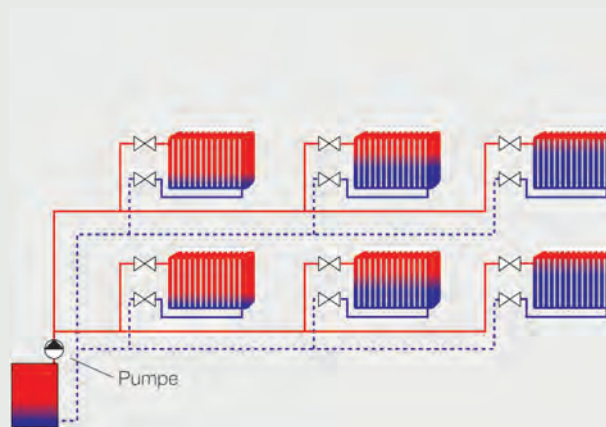
## NICHT ABGEGLICHENES SYSTEM

Am Beispiel einer Pumpenwarmwasserheizung mit Heizkörpern lässt sich zeigen, dass ein nicht hydraulisch abgeglichenes Heizsystem unmittelbar an den Raumtemperaturen zu spüren ist: Während die näher an der Heizzentrale gelegenen Heizkörper übertensorgt sind, verbleibt für die an weiter entfernten Leitungsabschnitten gelegenen Heizkörper eine zu geringe Durchflussmenge – die Heizkörper in höher gelegenen Stockwerken bleiben kalt.



## HYDRAULISCH ABGEGLICHENES SYSTEM

Eine abgestimmte Hydraulik ist Voraussetzung für eine optimale Energienutzung und die Erzielung der vorgegebenen Solltemperaturen. Durch den statischen hydraulischen Abgleich werden die benötigten Durchflussmengen so einreguliert, dass alle Heizkörper im Gebäude gleichmäßig versorgt werden. Die Wärme wird also gleichmäßig verteilt und somit Energie eingespart.



## HYDRAULISCH ABGEGLICHENE ANLAGEN – VORTEILE FÜR SIE UND IHRE KUNDEN |

### DER HYDRAULISCHE ABGLEICH VON HEIZUNGS-, KÄLTE-, SOLAR- UND WARMWASSERVERTEILSYSTEMEN IN GEBÄUDEN IST EINE ÖKONOMISCHE UND ÖKOLOGISCHE ANFORDERUNG UNSERER ZEIT |

TACONOVA bietet ein lückenloses Programm an Abgleichventilen für einen schnellen, einfachen und wirtschaftlichen Abgleich Ihrer Anlage. Keine Unter- oder Überversorgung von Verbraucherkreisen. Die Energie wird bedarfsgerecht verteilt. Länderspezifische Richtlinien werden eingehalten.

#### KOMFORT UND ENERGIEEINSPARUNG

Hydraulisch abgeglichene Systeme sind so einreguliert, dass alle Heiz- oder Kühlkreise mit den geforderten Durchflussmengen versorgt werden. Damit ist eine gleichmäßige Energieverteilung gewährleistet.

#### FORDERUNGEN ERFÜLLEN UND FÖRDERUNGEN NUTZEN

Für Heizungsanlagen verlangt die DIN 18380 (VOB/C) einen hydraulischen Abgleich. Die Durchführung des hydraulischen Abgleichs muss auch nachgewiesen werden, wenn zur Erneuerung einer Heizungsanlage KfW-Fördermittel in Anspruch genommen werden. Für den nachträglichen hydraulischen Abgleich zur Optimierung der Wärmeverteilung in bestehenden Heizungsanlagen können auch Sonderförderungen genutzt werden.

#### ZEITSPARENDE EINREGULIERUNG UND DIREKTE KONTROLLE

Mit den Strangregulierventilen Setter Bypass SD, Setter Rondo und Setter Inline wird die Durchflussmenge direkt in l/min eingestellt – das erspart das Ermitteln von Einstellwerten. Die eingestellte Durchflussmenge kann zur Kontrolle sofort wieder an der Skala des Messkörpers abgelesen werden.

#### KONSTANTE TEMPERATUREN UND VERMEIDUNG VON FLIESSGERÄUSCHEN

In den zu versorgenden Räumen und Gebäudeteilen herrschen die gewünschten Temperaturen, wenn in den angeschlossenen Strängen, Kreisen und Teilabschnitten von Heiz- und Kühlsystemen die Massenströme einreguliert sind. Die Begrenzung der Durchflussmengen vermeidet außerdem störende Fließgeräusche.



# KFW-SONDERFÖRDERUNG FÜR DIE OPTIMIERUNG DER WÄRMEVERTEILUNG IN BESTEHENDEN HEIZUNGSANLAGEN |

## DER HYDRAULISCHE ABGLEICH IST EIN WESENTLICHER BESTANDTEIL DER OPTIMIERUNG VON BESTEHENDEN HEIZUNGSANLAGEN |

Im Rahmen des KfW-Programms „Energieeffizient Sanieren“ können Eigentümer von selbst genutzten und vermieteten Immobilien einen Zuschuss für spezielle Maßnahmen nutzen, die den CO<sub>2</sub>-Ausstoß bestehender Wohngebäude vermindern.

### ANTRAGSFORMULAR

Für die Optimierung der Wärmeverteilung in bestehenden Heizungsanlagen kann die KfW-Sonderförderung im Rahmen des Programms „Energieeffizient Sanieren“ (431) in Anspruch genommen werden. Die KfW vergibt dafür direkte Zuschüsse, die in Höhe von 25 % der Kosten für definierte Maßnahmen gewährt werden. Der Antrag auf die Gewährung des Zuschusses im Programm „Energieeffizient Sanieren – Sonderförderung“ (431) wird mit dem KfW-Formular Nr. 140 732 eingereicht.

Sie finden das Antragsformular auf der Website der KfW und auch auf <http://kfw.taconova.de>

### MERKBLATT

Die Maßnahme kann auch mit der Kredit- oder der Zuschussvariante des Programms „Energieeffizient Bauen und Sanieren“ oder mit anderen KfW-Programmen kombiniert werden. Für die Erneuerung von Heizungsanlagen kann die Sonderförderung nicht in Anspruch genommen werden.

Detaillierte Informationen über die Bedingungen für die Gewährung der KfW-Sonderförderung für den Hydraulischen Abgleich enthält das KfW-Merkblatt «Anlage technische Mindestanforderungen zum Merkblatt Energieeffizient Sanieren – Technische Mindestanforderungen für Maßnahmen zur Sanierung zum KfW-Effizienzhaus und Einzelmaßnahmen».

Das Merkblatt steht unter der Bestellnummer 146963 unter [www.kfw-foerderbank.de](http://www.kfw-foerderbank.de) zur Ansicht zur Verfügung.

**taconova**  
Die Marke für Abgleich, Regeln, Mischen, Entlüften, Verteilen und Solar

### Bestätigung über die Durchführung des statischen hydraulischen Abgleichs

Diese Bestätigung dient im Nachhinein für die Beantragung der KfW-Förderung und bescheinigt, dass der statische hydraulische Abgleich einer Heizungsanlage entsprechend der anerkannten Regeln der Technik sowie nach den Technischen Mindestanforderungen für Einzelmaßnahmen nach KfW-Merkblatt 'Anlage technische Mindestanforderungen zum Merkblatt 'Energieeffizient Sanieren' durchgeführt wurde.

Name (Antragsteller): \_\_\_\_\_  
 Anschrift (PLZ, Ort, Strasse): \_\_\_\_\_  
 Anschrift des Objekts: \_\_\_\_\_

Der statische hydraulische Abgleich wurde durchgeführt!  
(Sensitivierung zur Begrenzung der Umlaufwassermengen)

Einstellwerte der Umlaufwassermengen für Verteil- und Strangleitungen		
Verteilung / Strang	Verteilung / Strang	Verteilung / Strang
Verteilung / Strang	Verteilung / Strang	Verteilung / Strang
Verteilung / Strang	Verteilung / Strang	Verteilung / Strang
Verteilung / Strang	Verteilung / Strang	Verteilung / Strang
Verteilung / Strang	Verteilung / Strang	Verteilung / Strang
Verteilung / Strang	Verteilung / Strang	Verteilung / Strang

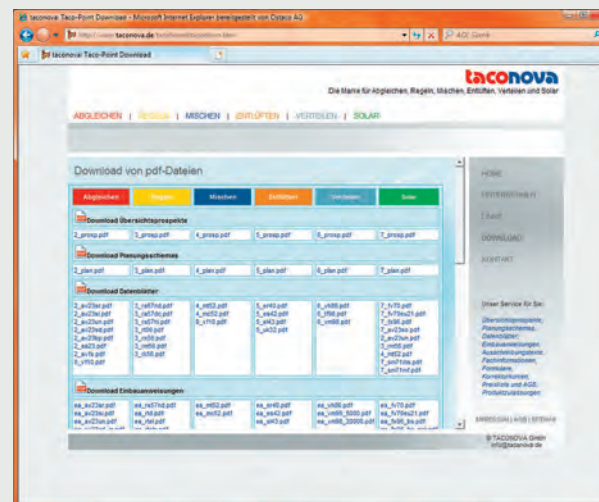
Erstellung neuer Vorlauftemperaturen

Heizkreis 1	Heizungs-Umwältpumpe	<input type="checkbox"/> JA
Heizkreis 2	Pumpe regulierbar	<input type="checkbox"/> NEIN
Heizkreis 3	Förderhöhe	

Unterlagen und Berechnungsergebnisse wurden dem Antragsteller übergeben.

Dat./Datum: \_\_\_\_\_ | Ansprechf./Stempel Fachmann: \_\_\_\_\_  
 Bemerkungen: \_\_\_\_\_

TACONOVA GmbH - Pflanzlauer Strasse 11 - 35523 Gießen, Tel. 01471-9819189 | Fax 01471-931692288 | info@taconova.de | www.taconova.de



# HYDRAULISCHER ABGLEICH IN BESTEHENDEN HEIZUNGSANLAGEN |

## DIE OPTIMIERUNG DER WÄRMEVERTEILUNG BESTEHENDER HEIZUNGSANLAGEN BIRGT GROSSE ENERGIEEINSPARPOTENZIALE |

Die für den statischen Abgleich benötigten Durchflusswerte der Anlage und der einzelnen Leitungsabschnitte lassen sich (falls nicht schon vorhanden) auf verschiedene Weise ermitteln. Wir stellen Ihnen die dafür nötigen Hilfsmittel bereit.

Eine Voraussetzung für die Durchführung des statischen hydraulischen Abgleichs ist, dass die jeweiligen Soll-Durchflusswerte der Anlage und der einzelnen Leitungsabschnitte bekannt sind. Während für die Einregulierung von Neuanlagen die Durchflussmengen der jeweiligen Teilstrecken mit den Berechnungsergebnissen der Rohrdimensionierung vorliegen, stehen für bestehende Anlagen diese Berechnungsdaten in den meisten Fällen nicht zur Verfügung. Für den statischen hydraulischen Abgleich bestehender Heizungsanlagen müssen deshalb zunächst die Volumenströme ermittelt werden. Die benötigten Durchflussmengen lassen sich auf verschiedene Weise durch die Anwendung von Berechnungsmethoden oder Näherungsverfahren ermitteln.

### ERMITTLUNG DER VOLUMENSTRÖME FÜR BESTEHENDE HEIZUNGSANLAGEN MIT RADIATOREN ODER FUSSBODENHEIZUNG

Für bestehende Heizungsanlagen können die Durchflussmengen rechnerisch ermittelt werden, wenn

- der Heizwärmebedarf bzw. die Heizlast des Gebäudes bekannt ist oder anhand von Erfahrungswerten bestimmt werden kann oder
- im Bestand die Daten der Heizflächen (Heizkörper, Fußbodenheizkreise) und die Systemtemperaturen aufgenommen werden, um über diese Werte die Volumenströme zu berechnen.

Zur praxisbezogenen Ermittlung der Durchflussmengen finden Sie auf der Internetseite von Taconova unter <http://formular.taconova.de> Formblätter, mit deren Hilfe Sie die Volumenströme für den statischen hydraulischen Abgleich berechnen können.

### A) ERMITTLUNG DER VOLUMENSTRÖME ÜBER DIE HEIZLAST:

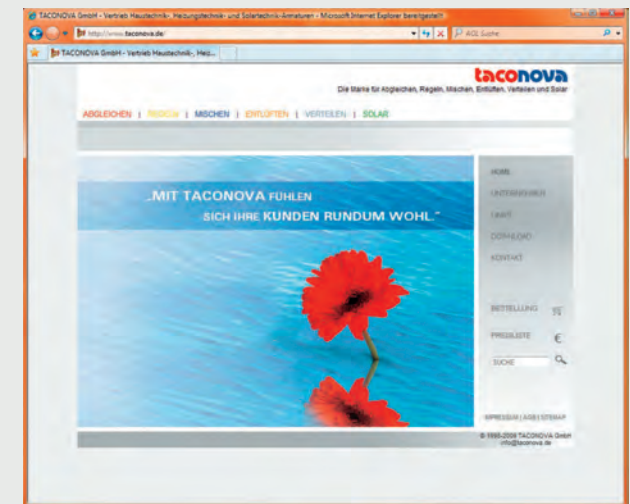
Die spezifische Gebäudeheizlast  $[W/m^2]$  wird durch eine Heizlastberechnung nach DIN EN 12831 oder eine überschlägige Berechnungsmethode ermittelt.

Für eine grobe Abschätzung der Heizlast für bestehende Gebäude können die Kennwerte aus der nachfolgenden Tabelle herangezogen werden. Die Anwendung dieser Kennwerte ersetzt jedoch nicht eine genaue Berechnung der Heizlast.

### ERFAHRUNGSWERTE FÜR DIE SPEZIFISCHE HEIZLAST BESTEHENDER GEBÄUDE ZUR ABSCHÄTZUNG DER HEIZLAST:

Baujahr	spezifische Heizlast
bis 1970, ungedämmt	120 ... 180 $W/m^2$
1977 bis 1984	70 ... 100 $W/m^2$
1985 bis 1995	50 ... 70 $W/m^2$
Neubau, EnEV	40 ... 50 $W/m^2$
Neubau, KfW 40/60	20 ... 30 $W/m^2$
Passivhaus	10 ... 15 $W/m^2$

A) Gratis-Download unter: <http://formular.taconova.de>



# HYDRAULISCHER ABGLEICH IN BESTEHENDEN HEIZUNGSANLAGEN |

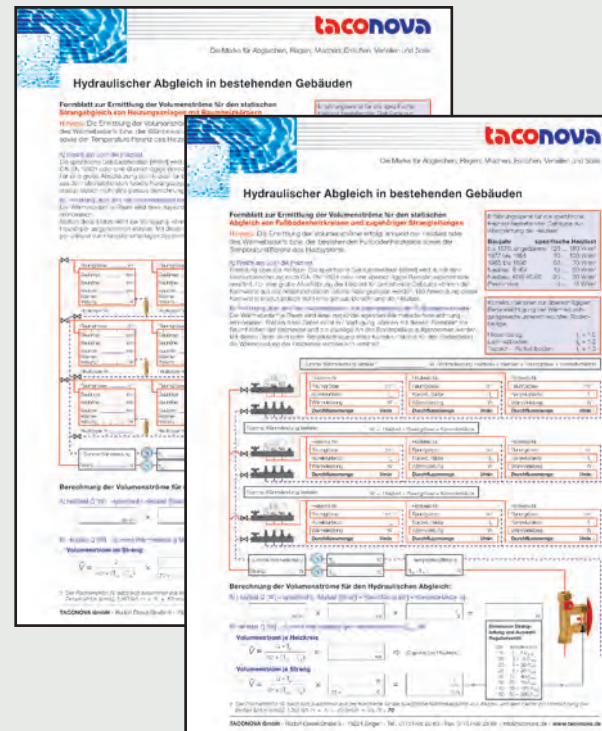
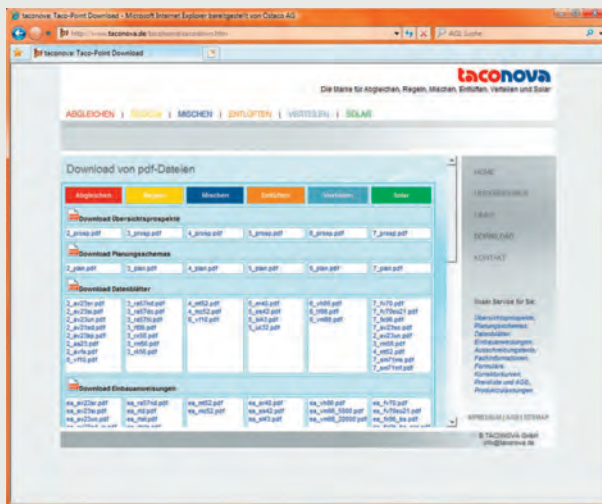
## B) ERMITTLUNG DER VOLUMENSTRÖME ÜBER DEN RAUMWÄRMEBEDARF BZW. DIE WÄRMELEISTUNG DER HEIZFLÄCHEN:

Der Wärmebedarf je Raum wird einer zugrunde liegenden Wärmebedarfsberechnung entnommen. Stehen diese Daten nicht zur Verfügung, können mithilfe der von Taconova entwickelten Formblätter die Daten der vorhandenen Heizkörper und Heizkreise sowie der Raumflächen aufgenommen werden. Alternativ kann durch Aufnahme der zugehörigen Raumflächen die Wärmeleistung anhand der Heizlast näherungsweise berechnet werden.

## ERMITTLUNG DER VOLUMENSTRÖME FÜR DEN STATISCHEN STRANGABGLEICH VON HEIZUNGSANLAGEN MIT RAUMHEIZKÖRPERN

Die Ermittlung der Volumenströme erfolgt anhand der Heizlast oder des Wärmebedarfs bzw. der Wärmeleistung der vorhandenen Heizkörper sowie der Systemtemperaturen des Heizsystems. Mit dem Formblatt zur Ermittlung der Volumenströme für den statischen Strangabgleich von Heizungsanlagen mit Raumheizkörpern werden die vorhandenen Heizkörper aufgenommen. Mit diesen Daten kann die Wärmeleistung der Heizkörper anhand von Herstellerunterlagen bestimmt werden. Aus der Summe der Wärmeleistungswerte wird die Durchflussmenge für die Strangleitung berechnet.

B) Gratis-Download unter: <http://formular.taconova.de>



## ERMITTLUNG DER VOLUMENSTRÖME FÜR DEN STATISCHEN ABGLEICH VON FUSSBODENHEIZKREISEN UND ZUGEHÖRIGEN STRANGLEITUNGEN

Die Ermittlung der Volumenströme erfolgt anhand der Heizlast oder des Raumwärmebedarfs bzw. der Wärmeleistung der Fußbodenheizkreise sowie der Systemtemperaturen des Heizsystems. Mit dem Formblatt zur Ermittlung der Volumenströme für den statischen Abgleich von Fußbodenheizkreisen und zugehörigen Strangleitungen werden die Raumflächen der Heizkreise und die jeweilige Art des Bodenbelags aufgenommen. Mit diesen Daten wird unter Berücksichtigung eines Korrekturfaktors für den Bodenbelag die Wärmeleistung der Heizkreise rechnerisch ermittelt.

hinten: Formblatt für Radiatorenheizungen  
vorne: Formblatt für Fußbodenheizungen



## ANWENDUNGSGEBIETE FÜR TACONOVA-ABGLEICHARMATUREN |

**ABGLEICHVENTILE MIT INTEGRIERTEM SCHWEBEKÖRPERDURCHFLUSSMESSER ERMÖGLICHEN DIE EINREGULIERUNG ANHAND DER ERRECHNETEN MASSENSTRÖME IN HEIZUNGS- UND KÄLTEANLAGEN. EINE ABGEGLEICHENE ANLAGENHYDRAULIK SORGT FÜR EINE OPTIMALE ENERGIEAUSNUTZUNG UND DIE ERZIELUNG DER GEWÜNSCHTEN TEMPERATUREN |**

### **SOLARWÄRMEANLAGEN**

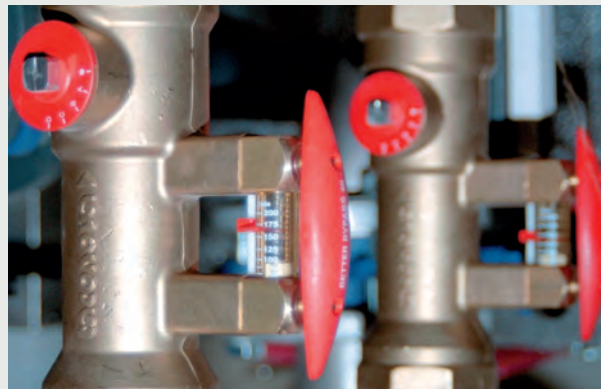
Das Abgleichventil Setter Bypass SD Solar HT wurde für den hydraulischen Abgleich von parallel geschalteten Solarkollektorfeldern entwickelt. Diese Hochtemperaturausführung des bewährten Regulierventils ist für eine Dauertemperatur von 185 °C und kurzzeitig bis 195 °C beständig. Ein zusätzlicher Abgleich durch solche Regelventile ist dann erforderlich, wenn die Druckverluste in den Anschlussleitungen deutlich höher sind als in den Solarkollektoren.

### **WARMWASSERZIRKULATION**

Die technischen Regelwerke begrenzen für Warmwasserzirkulationssysteme die Temperaturdifferenz zwischen Speicheraustritt und dem Wiedereintritt der Zirkulation. Beim statischen Abgleich werden die Zirkulationsvolumenströme direkt in l/min einreguliert. Durch Ablesen an der Skala des Messkörpers lassen sich die eingestellten Werte sofort kontrollieren.

### **GEOTHERMIE**

Die oberflächennahe Geothermie ermöglicht die Nutzung von Erdwärme zur Beheizung von Gebäuden und dient im Sommer auch zur Kühlung. Für größere Gebäude verteilt sich die Energiegewinnung auf mehrere Erdsonden, woraus sich unterschiedliche Anbindelängen zum Solekreislaufsammler ergeben. Regulierventile von Taconova sorgen für einheitliche Solemassenströme in den Erdsonden.



## STATISCHER HYDRAULISCHER ABGLEICH MIT TACONOVA-SETTERN |

MIT SETTERN VON TACONOVA WIRD DER HYDRAULISCHE ABGLEICH VON ROHRLEITUNGEN ZUM KINDERSPIEL. SIE BRAUCHEN LEDIGLICH DIE GEWÜNSCHTE DURCHFLUSSMENGE IN L/MIN ZU KENNEN UND EINZUSTELLEN...

### HIER SIND DIE FÜNF SCHRITTE ZUR HYDRAULISCH ABGEGLICHTEN ANLAGE MIT TACONOVA SETTERN:

**1. Setter einbauen.** Es ist darauf zu achten, dass das Wasser frei von Schmutzpartikeln ist (professionell Vorspülen).

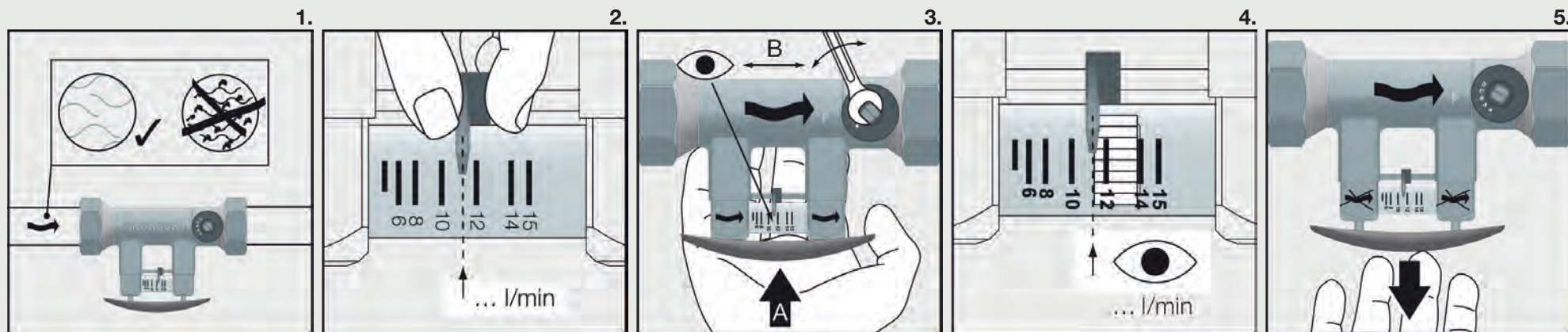
**2. Gewünschte Durchflussmenge** gemäß Berechnung markieren. Die Berechnung mit unseren Formblättern ist einfach (siehe Seite 6-7, Gratis-Download unter <http://formular.taconova.de>).

**3. Durchflussmenge** durch Drücken des Bügels (Wasser strömt durch das Schauglas) und gleichzeitigem Drehen der Reguliereinheit einstellen.

**4. Aktuellen Durchfluss** bei gedrücktem Bügel am unteren Ende des Schwimmerkörpers ablesen.

#### 5. Fertig

Nach Einregulierung den Bügel loslassen. Die Anzeige geht auf Null zurück. Bei der Solarversion Setter Bypass HT kann das Schauglas nun durch die Verschlussstopfen ersetzt werden.



## UNSER ABGLEICHSORTIMENT FÜR DIE ZEITSPARENDE EINREGULIERUNG VON DURCHFLUSSMENGEN |

### 25 JAHRE SETTER BYPASS SD VON TACONOVA – DAS ORIGINAL STRANGREGULIERVENTIL FÜR DEN STATISCHEN ABGLEICH |

Der Setter Bypass SD von TACONOVA ist nicht nur der Klassiker unter den Strangregulierventilen, sondern unbestreitbar auch das Original. «Setter» ist zum brancheninternen Begriff für das Strangregulierventil geworden, das die Durchflussmenge durch eine Skala direkt in der Armatur oder in einem Bypass-Messkörper anzeigt. Das Regulierventil Setter Bypass SD gehört bereits seit 1985 zum Sortiment von Taconova und wurde seither unter Beibehaltung der bewährten Eigenschaften ständig weiterentwickelt. Die Durchflussmessung erfolgt bei allen Setter-Regulierventilen nach dem Prinzip eines Schwebekörpers mit Gegenfeder. Als Ablesemarke dient die Unterkante des Schwebekörpers. Eine weitere Besonderheit ist, dass keine zusätzliche Absperrarmatur nötig ist – Setter Bypass SD und Setter Inline sind über das Regulierelement absperrbar. Der Bypass wird nur durchströmt, wenn der orangerote Bügel gedrückt gehalten wird. Damit bleibt das Schauglas frei von Verunreinigungen. Der geforderte Durchflusswert wird mit einfachem Werkzeug einjustiert und kann danach sofort an der Skala des integrierten Messkörpers zur Kontrolle abgelesen werden.

#### SETTER BYPASS SD

Einfache Einregulierung der Durchflussmengen in Heizungs-, Kälte-, Solaranlagen und Warmwasserinstallationen. Der im Bypass angeordnete Messkörper sorgt für niedrigen Druckverlust und dauerhafte Ablesbarkeit.



#### SETTER BYPASS FLANSCH

Einfache Einregulierung direkt im Rohrleitungsabschnitt eines Heiz- oder Kühlsystems für Rohrdimensionen von DN 65 bis DN 100. Der im Bypass angeordnete Messkörper wird durch Öffnen von zwei integrierten Absperrventilen durchströmt.



## UNSER ABGLEICHSORTIMENT FÜR DIE ZEITSPARENDE EINREGULIERUNG VON DURCHFLUSSMENGEN |

### SETTER BYPASS SD SOLAR HT

Für den hydraulischen Abgleich und direkte Durchflusskontrolle an parallel geschalteten Solarkollektoren. Hohe Temperaturbeständigkeit bis max. 195 °C. Der Messkörper kann unter Betriebsdruck abgenommen und durch ein Verschlussset ersetzt werden.



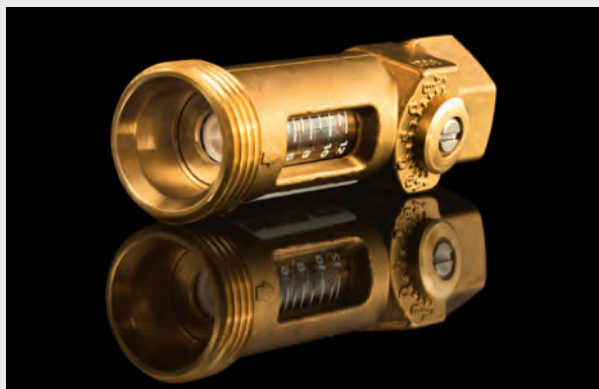
### TOPMETER®

Das Original! Die erste Wahl zum Einregulieren von Verteilern für Flächenheizsysteme. Mit Topmetern® von TACONOVA stellen Sie einzelne Heizkreisdurchflüsse stufenlos ein, einfach und exakt – ohne Diagramme, Tabellen oder Messgeräte!



### SETTER INLINE

Das Multitalent für Fußbodenheizung, Heizkreisverteiler, Sanitäranlagen, Kühlkreisläufe, Wärmepumpen und Solaranlagen (bis maximal 100 °C). Mit dem Setter Inline lässt sich der Durchfluss in verschiedensten Systemen direkt einregulieren, anzeigen und absperren.



### SETTER INLINE UN

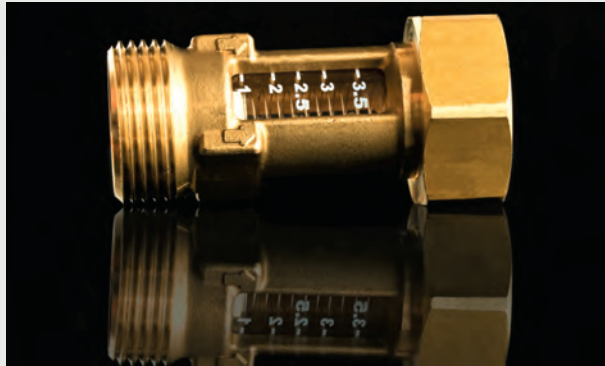
Hydraulischer Abgleich und Durchflusskontrolle direkt an der Pumpe. Der bis 130 °C einsetzbare Setter Inline UN lässt sich dank der integrierten Überwurfmutter (1") beispielsweise direkt am Saugstutzen einer Pumpe befestigen. Ideal für Solaranwendungen.



## UNSER ABGLEICHSORTIMENT FÜR DIE ZEITSPARENDE EINREGULIERUNG VON DURCHFLUSSMENGEN |

### FLOMETER

Der Durchflussmesser für eine permanente und exakte Durchflussanzeige. Zur Kontrolle der Durchflussmengen an Pumpen, Fußbodenheizungsverteilern, Absperrarmaturen.



### SETTER RONDO

Sehr kompakte Armatur für den Vor- oder Rücklauf. Einfache Einregulierung der Durchflussmenge, z. B. bei Heizkörpern. Mess- und Regelbereich von 0,6 bis 8 l/min für Systeme mit kleinen Durchflussmengen und Rohrquerschnitten geeignet.



### TACOCONTROL

Sensor für die digitale Strömungs- und Temperaturmessung. Messung von Durchflussmenge und Temperatur des Mediums ohne bewegliche Teile. Zur Ergänzung der Setter-Regulierventile. Datenabfrage z. B. über BUS-Systeme.



# WEITERE INFORMATIONEN |

BITTE FORDERN SIE DETAILLIERTERE INFORMATIONEN ZU UNSEREN SORTIMENTSBEREICHEN AN |

Alle Unterlagen finden Sie selbstverständlich auch im Internet unter [www.taconova.de](http://www.taconova.de)

**taconova**  
Die Marke für Regener, Regen, Mischen, Entlüften und Solar

Mit TACONOVA fühlen sich Ihre Kunden rundum wohl

Wahlkomfort durch TACONOVA Mischer gleicher Temperatur in Sekunden aus

**ABGLEICHEN** **REGELN** **MISCHEN**

**taconova**

**AO 23 TOPMETER – V**  
Abgleichventil 1/2" und 1/2"

**RA 57 NOVADRIVE**  
Stellventil

**MC 52 COMPACT**  
Thermostatisches Mischventil

**taconova**

**taconova**  
Die Marke für Regener, Regen, Mischen, Entlüften, Verteilen und Solar

ANKLEBEN | MISCHEN | MISCHEN | ENTLÜFTEN | VERTEILEN | SOLAR

MIT TACONOVA FÜHLEN SICH IHRE KUNDEN RUNDUM WOHL

HOME  
KONTAKT  
COMPASSO  
KONTAKT  
BESTELLUNG  
PREISLISTE  
SUCHE

**taconova**  
Die Marke für Regener, Regen, Mischen, Entlüften und Solar

Mit TACONOVA fühlen sich Ihre Kunden rundum wohl

TACONOVA bringt Wahlkomfort erst auf den Punkt

**ENTLÜFTEN** **REGEN** **VERTEILEN**

**taconova**

**ES 42 Schwimmerventil**  
HY-VENT

**FV 70 TACOSOL EU**  
Solarstation

**VH 86 TACOSYS**  
Fußboden-Heizkreisverteiler

**taconova**

**taconova**  
Die Marke für Regener, Regen, Mischen, Entlüften und Solar

ANKLEBEN | MISCHEN | MISCHEN | ENTLÜFTEN | VERTEILEN | SOLAR

TACONOVA – kompetent und zuverlässig

Produkte ABC



NOTIZEN |





**taconova**

Die Marke für Abgleichen, Regeln, Mischen, Entlüften, Verteilen und Solar

Taconova GmbH Rudolf-Diesel-Str. 8 78224 Singen | Germany t: 07731 | 982880 f: 07731 | 982888 [www.taconova.de](http://www.taconova.de)